

## Local des livres Canton de Genève

### Où ?

Le local se situe sous l'école de la Gradelle au 25 avenue des Amazones. Il faut aller jusqu'au rond point au bout du chemin, le local se trouve sur le côté à l'extérieur de l'école. Contact sur place : [eric.laverriere@edu.ge.ch](mailto:eric.laverriere@edu.ge.ch), 079 382 54 24 (peu de réseau au sous-sol).

### Entrée du local



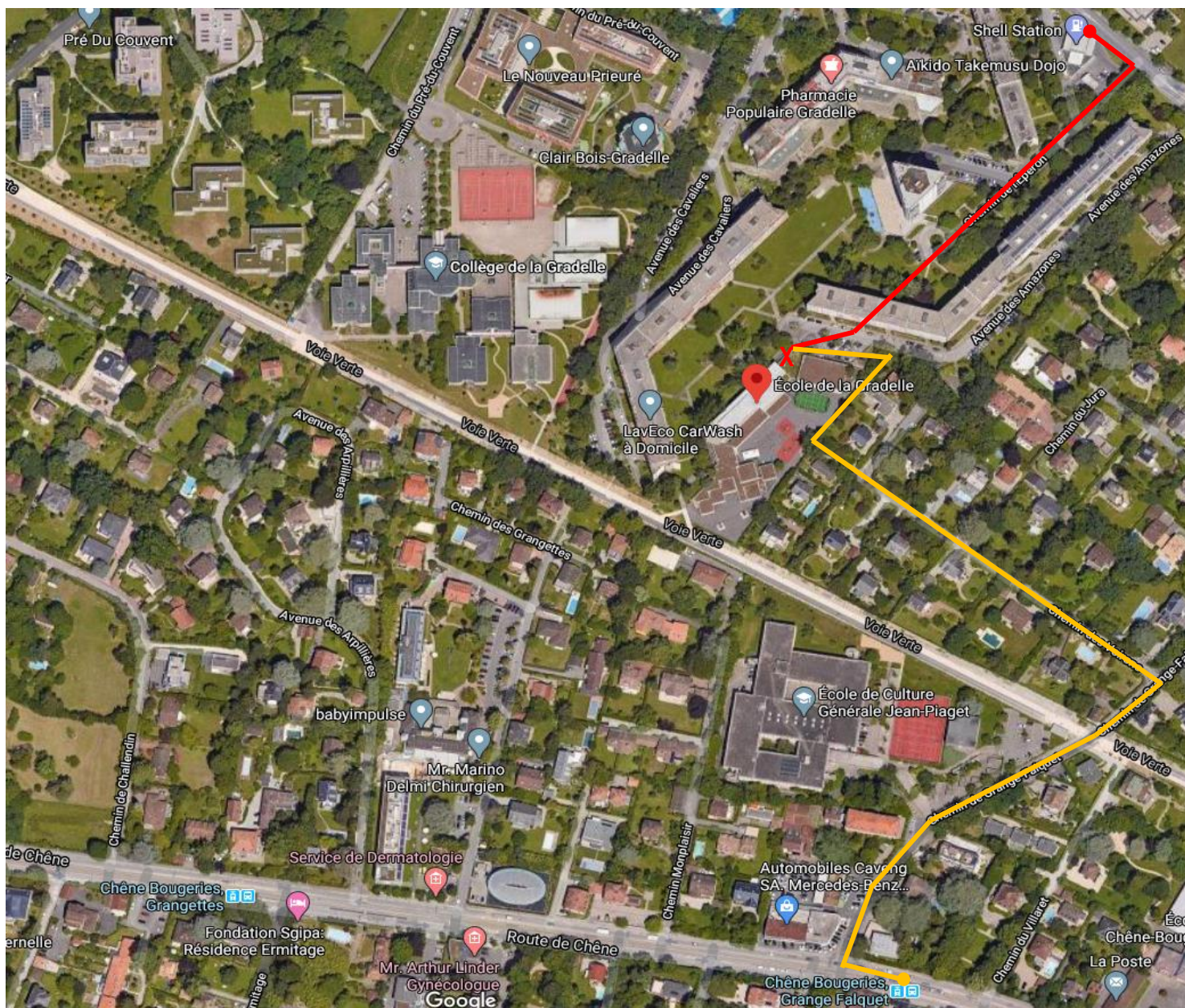
## Accès en TPG

Itinéraire à pied depuis l'arrêt de bus « Chemin de l'Eperon » – Bus 1 et 9

● ————— X  
3-4 minutes

Itinéraire à pied depuis l'arrêt de tram « Grange-Falquet » - Tram 12.

● ————— X  
7-8 minutes



## Comment ?

Dans un sac, avec votre nom et votre série dessus.

En cas de livres perdus ou trop abîmés : une enveloppe avec le nom du ou des livres concernés et CHF 15.- par titre.

Les équipes de bénévoles qui récupéreront les sacs devront gérer des milliers de livres et faire un inventaire rapidement. Nous vous saurions donc gré de respecter ces recommandations afin de leur faciliter le travail.

MERCI !